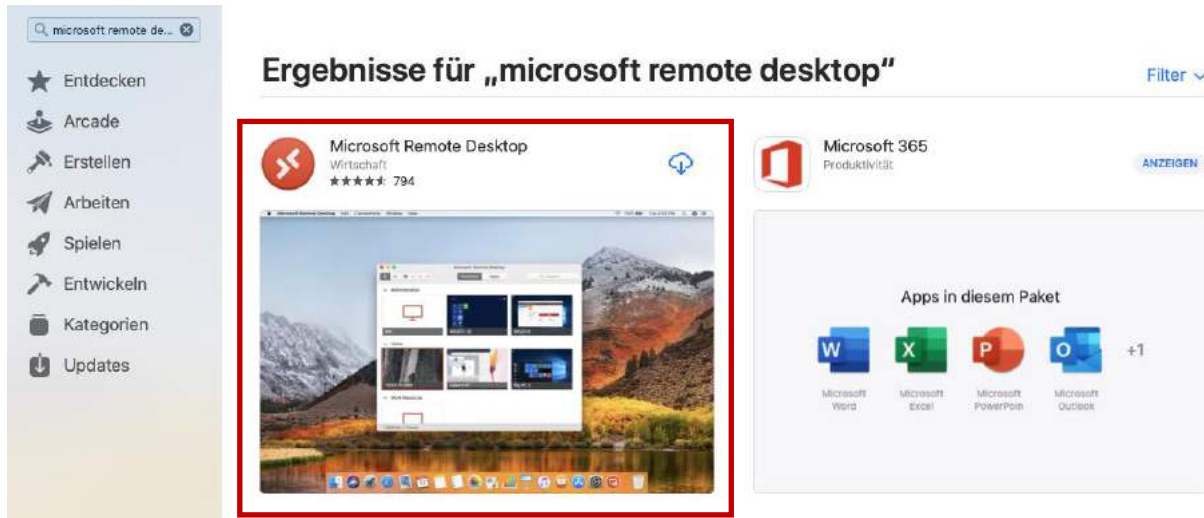
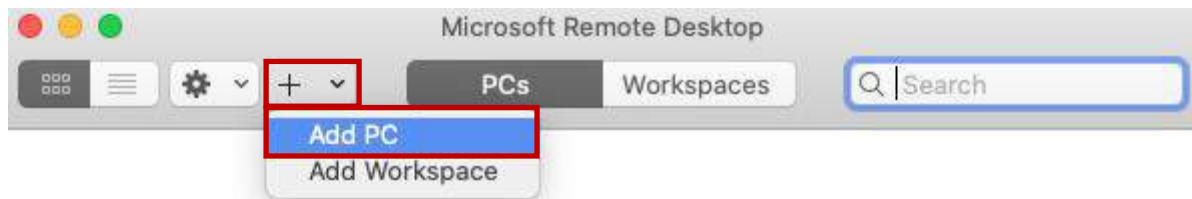


## Terminalserver für Studierende – OSX

Installieren Sie über den App Store "Microsoft Remote Desktop" auf Ihr OSX-Gerät.



Öffnen Sie die Anwendung und klicken Sie auf „+“ > „Add PC“ um eine neue Verbindung einzurichten.

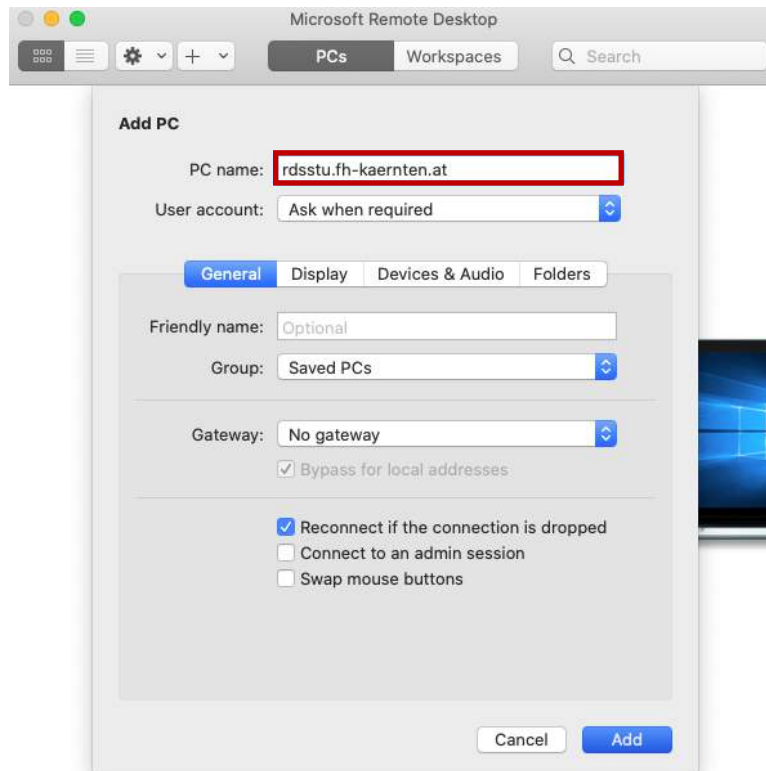


Add your first PC connection to get started.

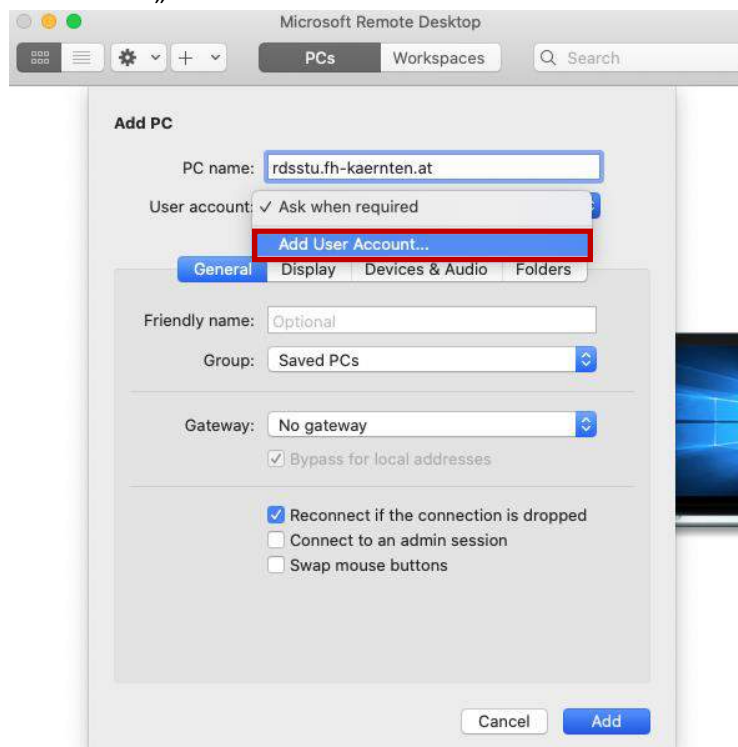
Add PC



Zuerst wird der „PC name“ eingetragen -> **rdsstu.fh-kaernten.at**

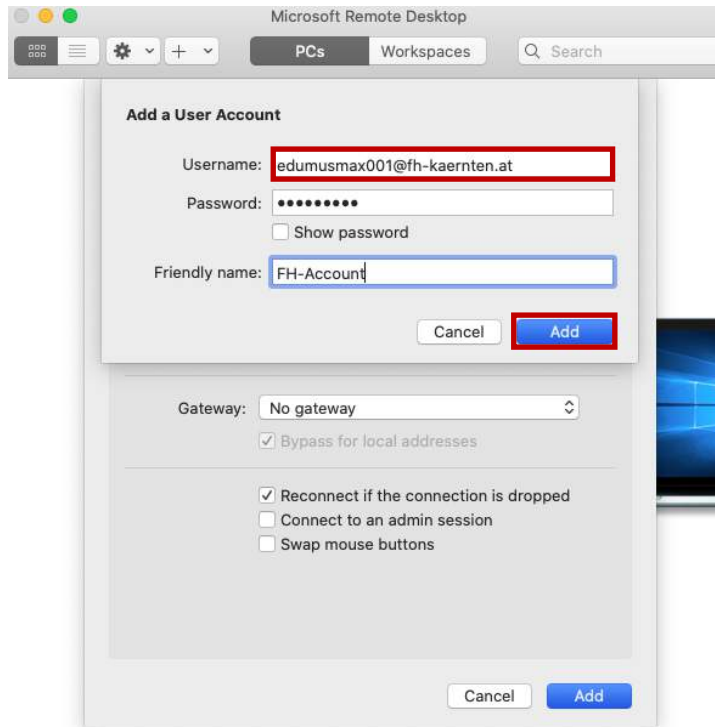


Bei „User Account“ wählen Sie „Add User Account...“.



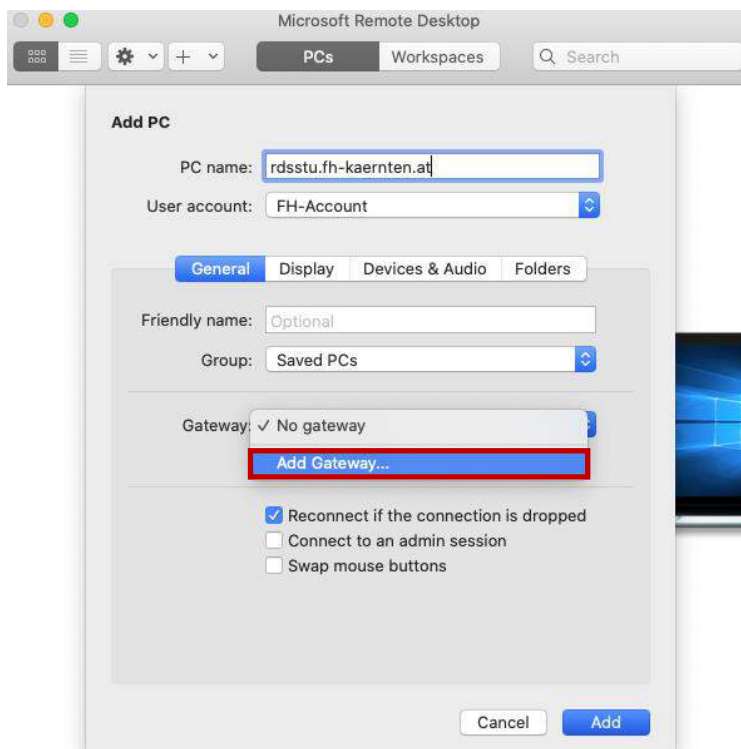
Anschließend geben Sie Ihre FH-Zugangsdaten ein (Username & Password).  
Der „Friendly Name“ ist optional.  
Nach erfolgter Eingabe klicken Sie auf „Add“.  
Wichtig: Geben Sie Ihren „Username“ im folgenden Format ein:

**benutzername@fh-kaernten.at**



The screenshot shows the 'Add a User Account' dialog box in Microsoft Remote Desktop. The 'Username' field is highlighted with a red box and contains 'edumusmax001@fh-kaernten.at'. The 'Password' field is filled with dots. The 'Friendly name' field contains 'FH-Account'. Below the dialog, there are checkboxes for 'Gateway: No gateway', 'Bypass for local addresses', 'Reconnect if the connection is dropped', 'Connect to an admin session', and 'Swap mouse buttons'. The 'Add' button is highlighted with a red box.

Als nächstes wird das „Gateway“ hinzugefügt.  
Klicken Sie auf „Add Gateway...“.



The screenshot shows the 'Add PC' dialog box in Microsoft Remote Desktop. The 'PC name' field contains 'rdsstu.fh-kaernten.at'. The 'User account' dropdown is set to 'FH-Account'. The 'General' tab is selected. The 'Friendly name' field contains 'Optional'. The 'Group' dropdown is set to 'Saved PCs'. The 'Gateway' dropdown is set to 'No gateway'. The 'Add Gateway...' button is highlighted with a red box. Below the dialog, there are checkboxes for 'Reconnect if the connection is dropped', 'Connect to an admin session', and 'Swap mouse buttons'. The 'Add' button is highlighted with a red box.

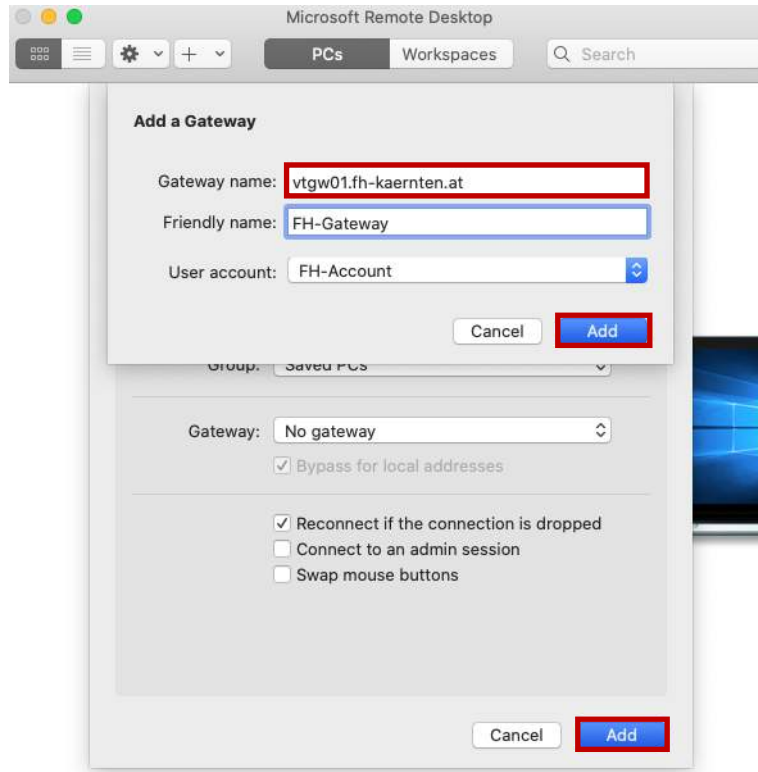
Nun sind folgende Daten anzugeben:

Gateway name: **vtgw01.fh-kaernten.at**

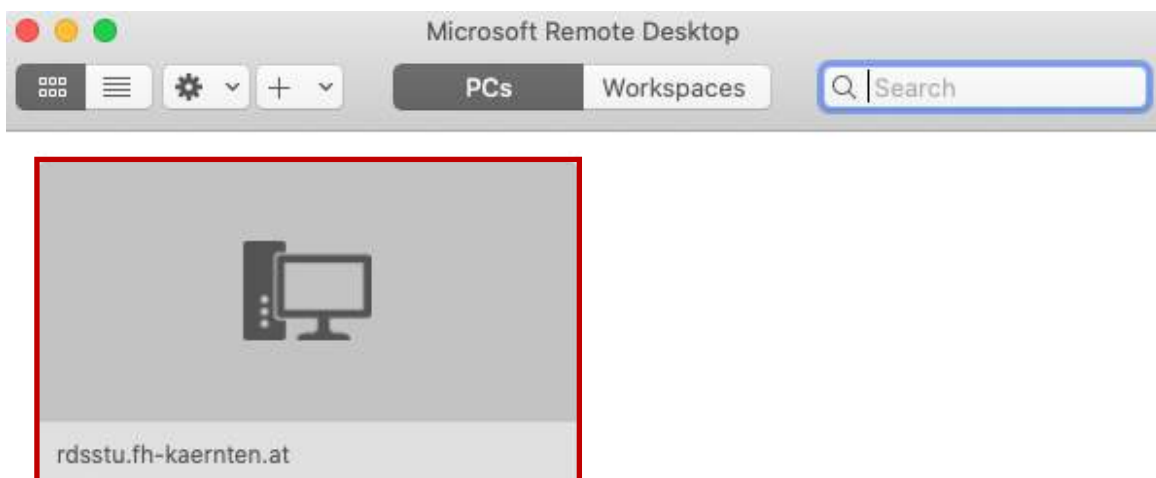
Der „Friendly name“ ist wieder optional zu wählen.

User account: Der im vorherigen Schritt eingerichtete FH-Account.

Nach erfolgter Eingabe klicken Sie auf „Add“ und anschließend wieder auf „Add“ im Konfigurationsfenster um das Einrichten der Verbindung abzuschließen.



Klicken Sie abschließend einfach mit Doppelklick (linke Maustaste) auf die eingerichtete Verbindung „**rdsstu.fh-kaernten.at**“ um sich mit dem Terminalserver zu verbinden.



Bei Fragen und Anregungen wenden Sie sich bitte an den [IKT-Helpdesk](https://helpdesk.fh-kaernten.at) unter +43 5 90500 7575.



## IKT-Helpdesk

Montag bis Freitag: 8 bis 17 Uhr  
vorlesungsfreie Zeit: 8 bis 16 Uhr

T: +43(0)5/90500 **DW 7575**

<https://helpdesk.fh-kaernten.at>