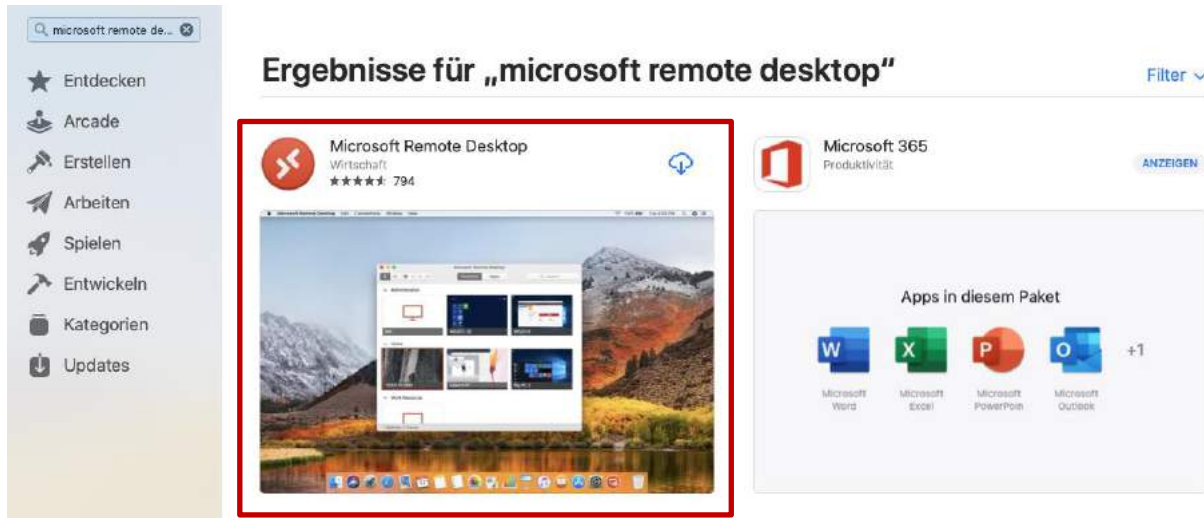
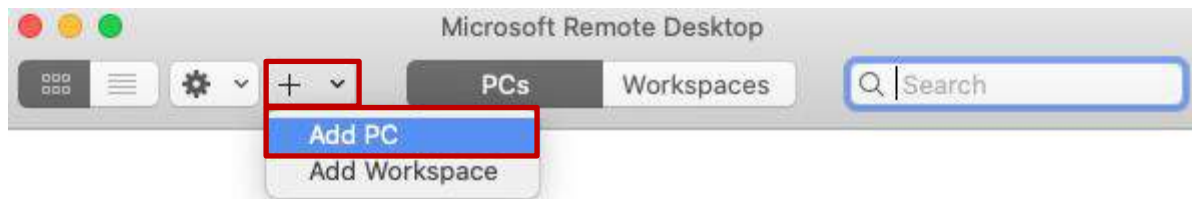


Terminalserver für MitarbeiterInnen – OSX

Installieren Sie über den App Store "Microsoft Remote Desktop" auf Ihr OSX-Gerät.



Öffnen Sie die Anwendung und klicken Sie auf „+“ > „Add PC“ um eine neue Verbindung einzurichten.

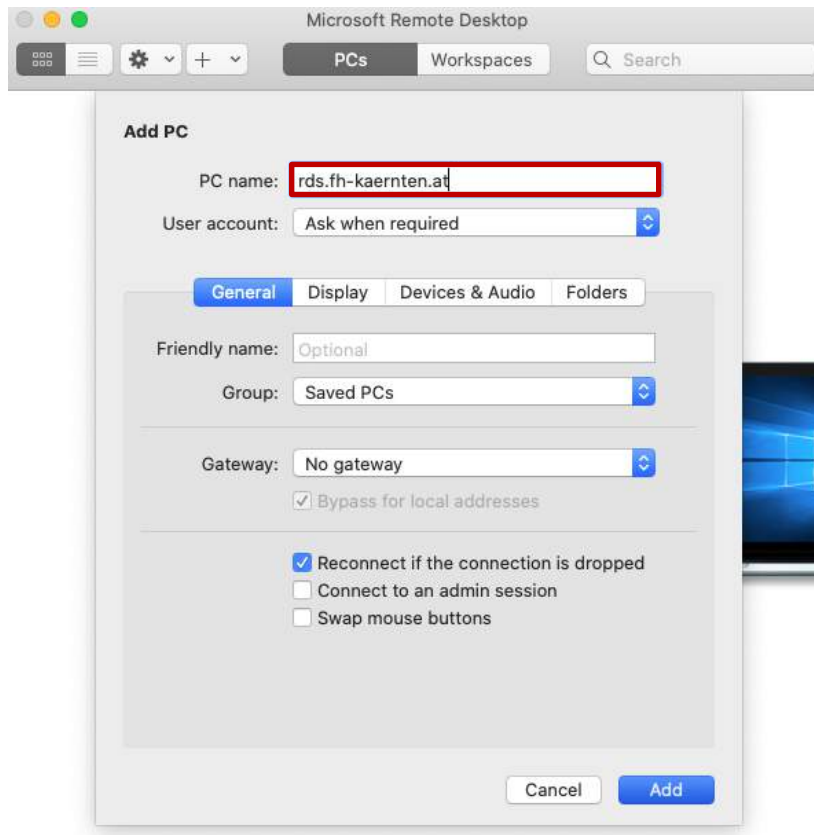


Add your first PC connection to get started.

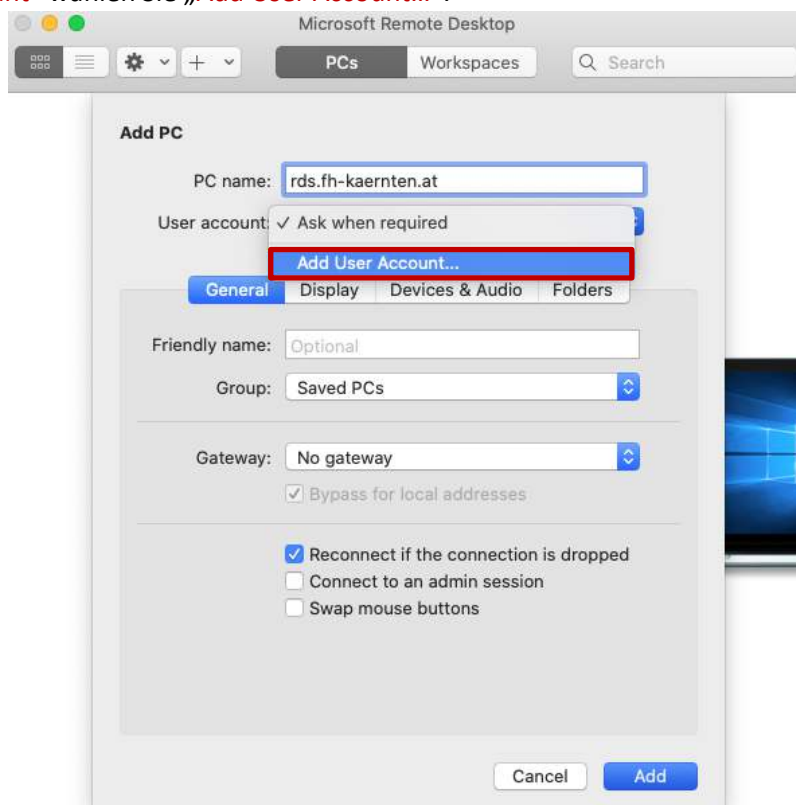
Add PC



Zuerst wird der „PC name“ eingetragen -> **rds.fh-kaernten.at**

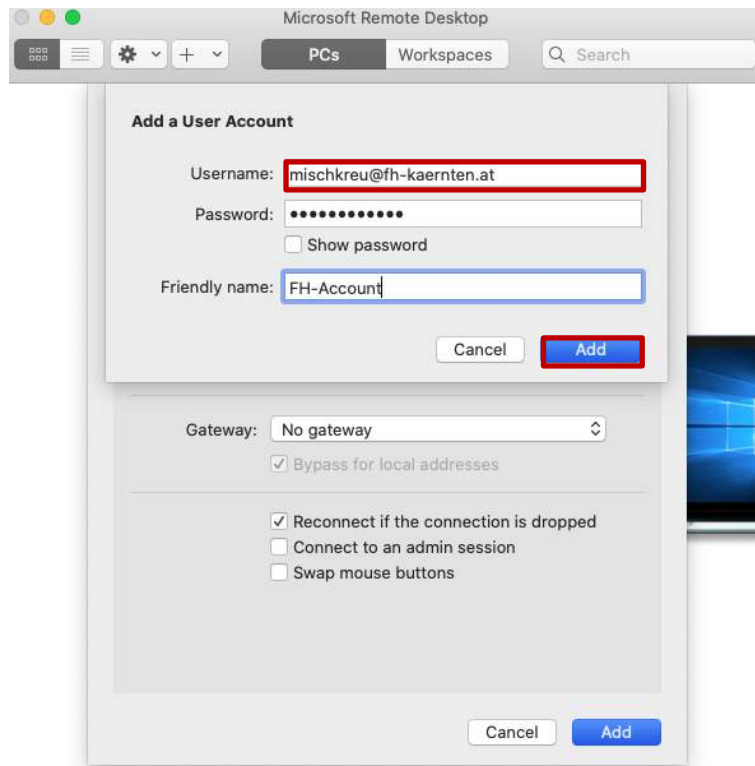


Bei „User Account“ wählen Sie „Add User Account...“.

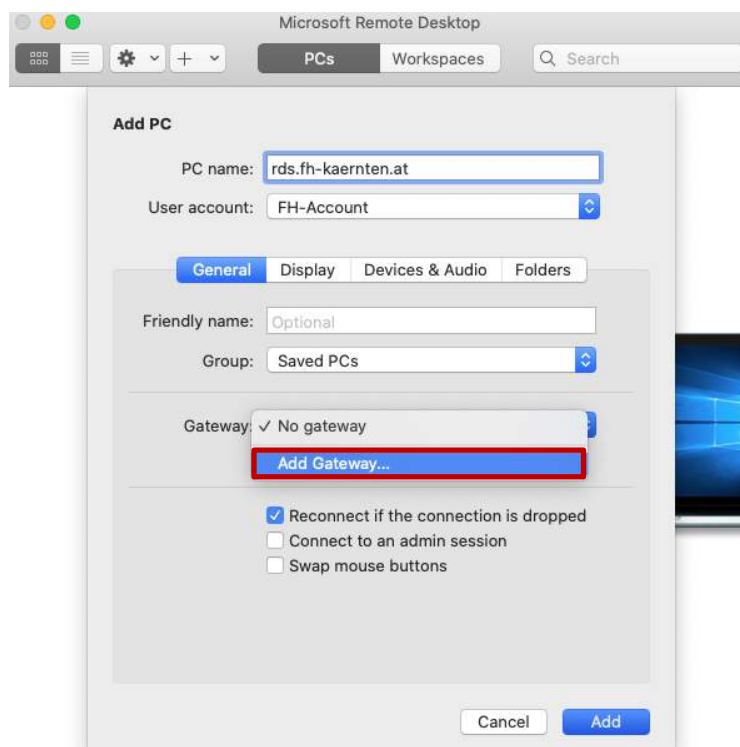


Anschließend geben Sie Ihre FH-Zugangsdaten ein (Username & Password).
Der „Friendly Name“ ist optional.
Nach erfolgter Eingabe klicken Sie auf „Add“.
Wichtig: Geben Sie Ihren „Username“ im folgenden Format ein:

benutzername@fh-kaernten.at



Als nächstes wird das „Gateway“ hinzugefügt.
Klicken Sie auf „Add Gateway...“.



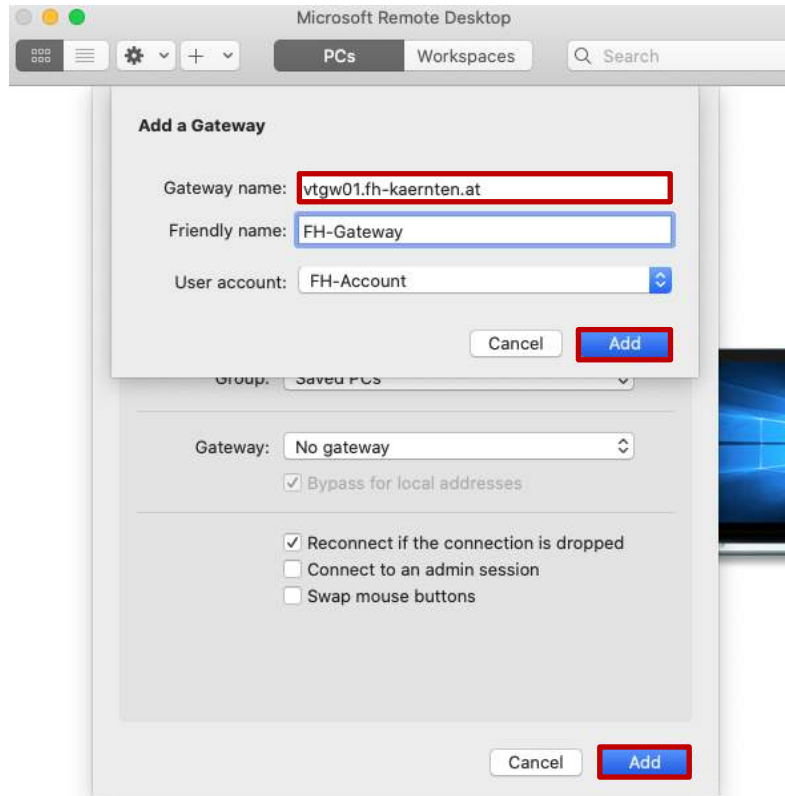
Nun sind folgende Daten anzugeben:

Gateway name: **vtgw01.fh-kaernten.at**

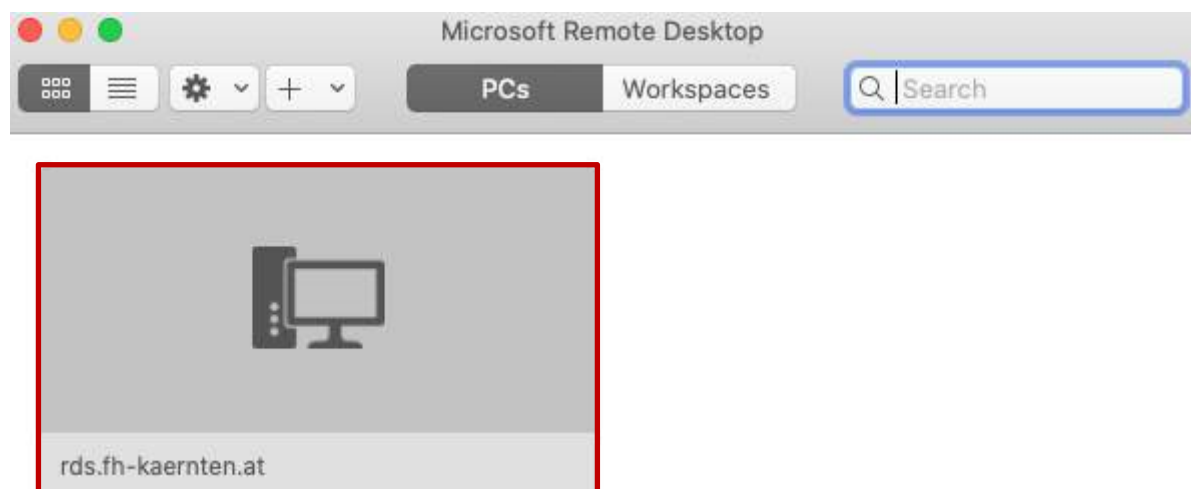
Der „Friendly name“ ist wieder optional zu wählen.

User account: Der im vorherigen Schritt eingerichtete FH-Account.

Nach erfolgter Eingabe klicken Sie auf „Add“ und anschließend wieder auf „Add“ im Konfigurationsfenster um das Einrichten der Verbindung abzuschließen.



Klicken Sie abschließend einfach mit Doppelklick (linke Maustaste) auf die eingerichtete Verbindung „**rds.fh-kaernten.at**“ um sich mit dem Terminalserver zu verbinden.



Bei Fragen und Anregungen wenden Sie sich bitte an den [IKT-Helpdesk](https://helpdesk.fh-kaernten.at) unter +43 5 90500 7575.



IKT-Helpdesk

Montag bis Freitag: 8 bis 17 Uhr
vorlesungsfreie Zeit: 8 bis 16 Uhr

T: +43(0)5/90500 **DW 7575**

<https://helpdesk.fh-kaernten.at>