



STUDIERN AN DER FH KÄRNTEN

Die Fachhochschule Kärnten hat sich seit ihrer Gründung im Jahre 1995 zu einer einzigartigen Bildungsinstitution im südösterreichischen Raum entwickelt.

Durch die Ausweitung des Studienangebots und die organisatorische Weiterentwicklung bietet die Fachhochschule Kärnten in vielfältigen Bereichen eine zukunftsorientierte Ausbildung. Dabei ist die enge Kooperation mit Wirtschaft und Wissenschaft herauszustreichen. Die Schwerpunkte liegen in den Bereichen Technik, Wirtschaft sowie Gesundheit und Soziales.

Die Fachhochschule Kärnten lebt das Leitbild des unmittelbaren Praxisbezugs. Haupt- und nebenberufliche MitarbeiterInnen sowie Gastvortragende aus Industrie und Wirtschaft sorgen an vier modernen Standorten in ganz Kärnten für eine international ausgerichtete Ausbildung.

Mehr dazu auf WWW.FH-KAERNTEN.AT

UNSERE STUDIENGÄNGE



SOZIALE ARBEIT

In der modernen Gesellschaft sind Leistungen der sozialen Arbeit – Erziehung, Bildung, Beratung und praktische Hilfen zur Lebensbewältigung – für viele Menschen unverzichtbar. Soziale Arbeit bietet somit ein wachsendes Berufsfeld. Die enge Verknüpfung von Theorie und Praxis, eine interdisziplinäre Ausbildung, mögliche Auslandssemester und Praxis-Exkursionen prägen den Studiengang. Das Studium ist modular aufgebaut und behandelt alle Altersstufen: Kindheit, Jugend, Erwerbsalter, Alter.

STUDIENART: Vollzeit & Berufsbegleitend
ABSCHLUSS: Bachelor of Arts in Social Sciences (BA)
DAUER: 6 Semester
STUDIENPLÄTZE/JAHR: Vollzeit: 25 / berufsbegleitend: 25
STANDORT: Feldkirchen

Tel.: +43 (0)5/90500-4201
Email: soz@fh-kaernten.at



SOZIALE ARBEIT: Entwickeln und Gestalten

Das Curriculum aus Sozialwissenschaft, Betriebswirtschaft und Recht zielt auf konzeptionelle und steuernde Kompetenzen, die zum Entwickeln und Gestalten im sozialen Feld befähigen. Die AbsolventInnen arbeiten als „soziale ArchitektInnen“ in der öffentlichen Verwaltung, der Wohlfahrtspflege, bei Verbänden, Gesundheitsdiensten, in Bildungsinstitutionen und Consult-Firmen. Berufsfelder sind Beratung, Personalführung und Personalentwicklung, Mediation.

STUDIENART: Vollzeit & Berufsbegleitend
ABSCHLUSS: Master of Arts in Social Sciences (MA)
DAUER: 4 Semester
STUDIENPLÄTZE/JAHR: Vollzeit 13 / berufsbegleitend 12
STANDORT: Feldkirchen

Tel.: +43 (0)5/90500-4201
Email: soz@fh-kaernten.at

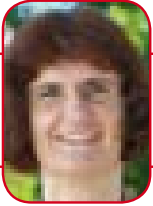


SOZIALES

Studienbereich



ÜBER MEIN STUDIUM



**Studierende
Bachelor-Studiengang**
Elisabeth Jandl

„Als Religionslehrerin bin ich gewohnt, auf Menschen zuzugehen. Ich erlebe viel Gutes, begegne im Unterricht aber ebenso den Sorgen und Nöten meiner SchülerInnen und ihrer Familien. Persönliche Ansprache ist wichtig, und oftmals zeigt sich, dass es noch dringlicher ist, das soziale Umfeld positiv zu verändern. Strukturen und Hintergründe erklären, Menschen in ihrer sozialen Einbettung verstehen, um dann passfähige Strategien zu entwerfen – darum interessiert mich dieses Master-Studium „Entwickeln und Gestalten“.“



Absolventin
Mag. (FH) Sandra Ofner

„Durch Zufall wurde ich auf eine Stellenanzeige vom Österreichischen Integrationsfonds aufmerksam. In einem vierköpfigen Team von Sozialarbeiterinnen betreue ich anerkannte Flüchtlinge (Konventionsflüchtlinge) in unterschiedlichen Gemeinden. Eine sehr spannende und abwechslungsreiche Arbeit, bei der ich die im Studium erworbenen Kompetenzen vielfältig einsetzen kann und zudem jeden Tag dazu lerne und Neues erfahre.“

BEWERBUNGSVERFAHREN BACHELOR-STUDIUM

In einem dreistufigen Aufnahmeverfahren werden die StudienbewerberInnen auf ihre Qualifikationen hin befragt:

- Fristgerechte Anmeldung mittels Anmeldeformular. Beizulegen sind weiters ein qualifizierter – ausführlich beschreibender – Lebenslauf mit Unterschrift und Foto, Nachweise eventueller zusätzlicher Qualifikationen, eine Kopie des Maturazeugnisses, des Abschlussklassenzeugnisses bzw. der Studienberechtigungsprüfung und des Staatsbürgerschaftsnachweises und ein qualifiziertes Bewerbungsschreiben
- Schriftlicher Aufnahmetest und Bearbeitung eines studiengangspezifischen Fragebogens
- Studienganginternes Aufnahmeverfahren in Form eines Assessment-Centers

MASTER-STUDIUM

- Fristgerechte Anmeldung mittels qualifiziertem Bewerbungsschreiben
- Studienganginternes Aufnahmeverfahren in Form eines persönlichen Gesprächs (Assessment-Center)

KONTAKT

siehe Kontaktdaten auf der Rückseite.

SOZIALES

EMAIL: SOZ@FH-KAERNTEN.AT
 TEL: +43(0)5/90500-4201
 FAX: +43(0)5/90500-4210
 WWW.FH-KAERNTEN.AT/SOZ



Fachhochschule Kärnten
 Studienbereich
 „Soziales“
 Hauptplatz 12
 9560 Feldkirchen in Kärnten

FACHHOCHSCHULE
 KÄRNTEN

