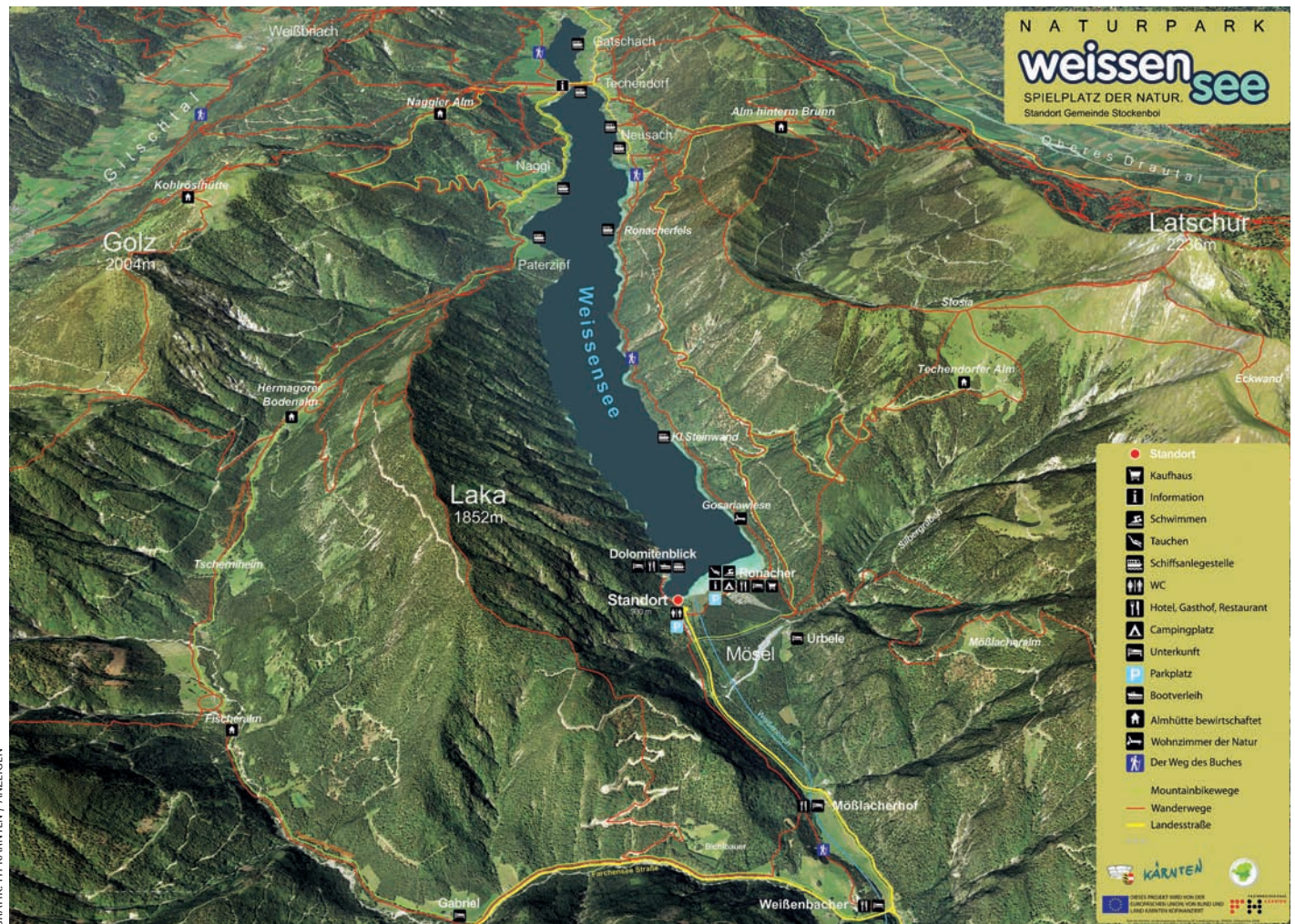


3D Info-System für die Naturparks Weißensee und Dobratsch

Der Studienbereich Geoinformation, FH Kärnten, entwickelte eine 3D Geodateninfrastruktur zur nachhaltigen Visualisierung des Naturparks in unterschiedlichen Kommunikationsmedien.



GRAFIK: FH KÄRNTEN / ANZEIGEN



DIESES PROJEKT WIRD VON DER EUROPÄISCHEN UNION, VON BUND UND LAND KÄRNTEN KOFINANZIERT



Die oben abgebildete Panoramatafel, gedruckt von der St. Veiter Firma SIGNUM Siebdruck, zeigt den Naturpark Weißensee in voller Größe. Nach Erstellung des 3D-Modells unter der Leitung von Michael Diener, Studienbereich Geoinformation, wurden die Inhalte mit Elisabeth Nadrag, Naturparkkoordinatorin aus der Gemeinde Stockenboi, abgestimmt. Am Ostufer des Weißensees aufgestellt, wird die Panoramatafel ab heuer den Besuchern des Naturparks Weißensee informative Dienste leisten. Die Holzkonstruktion für die Aufstellung der Tafel stammt übrigens von der heimischen Tischlerei Rausch.

Die Geodateninfrastruktur, welche der Studienbereich Geoinformation in einer ersten Phase erstellte, bildet eine Basis für die Erstellung von standortspezifischen 3D-Panoramakarten. In weiterer Folge kann diese Geodatenin-

frastruktur auch zukünftig für internetbasierte Kartenvisualisierungen bzw. ein Naturparkinformationssystem verwendet werden.

Für die Erstellung der Panoramakarten waren die Berechnung eines digitalen Geländemodells und die Integration vor-

handener Geodaten, unter anderem aktuelle Luftbilder und Wanderwege, notwendig. Zusätzliche naturparkspezifische Daten wurden in Zusammenarbeit mit den Naturparkkoordinatoren der betreffenden Gemeinden erarbeitet.